

N° 2

JACQUES NÈVE

Horloger d'Art

+ 32 477 27 19 08 - jneve@horloger.net - www.horloger.net

CHARPENTIER & Cie
IMPORTANTE PENDULE DE CHEMINÉE
L'automne



Travail parisien de la fin du XIXe siècle

H. 69cm, L.67cm, P.19cm

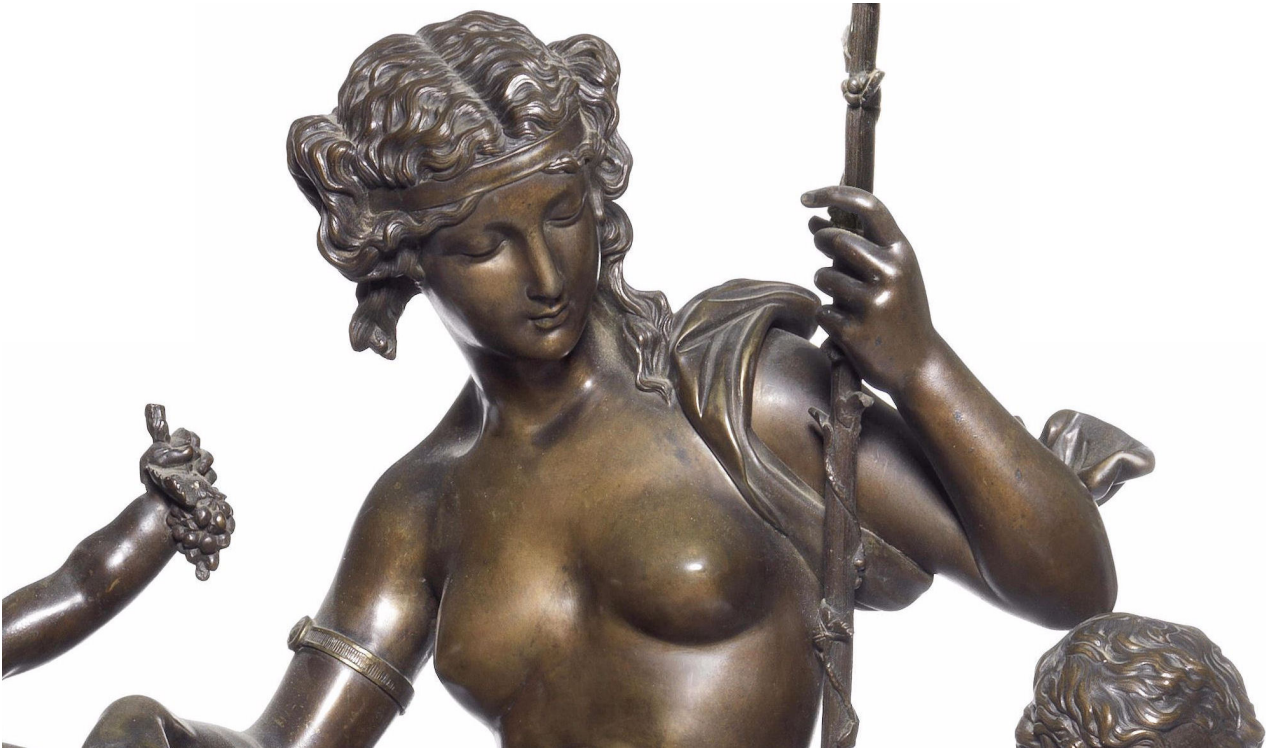
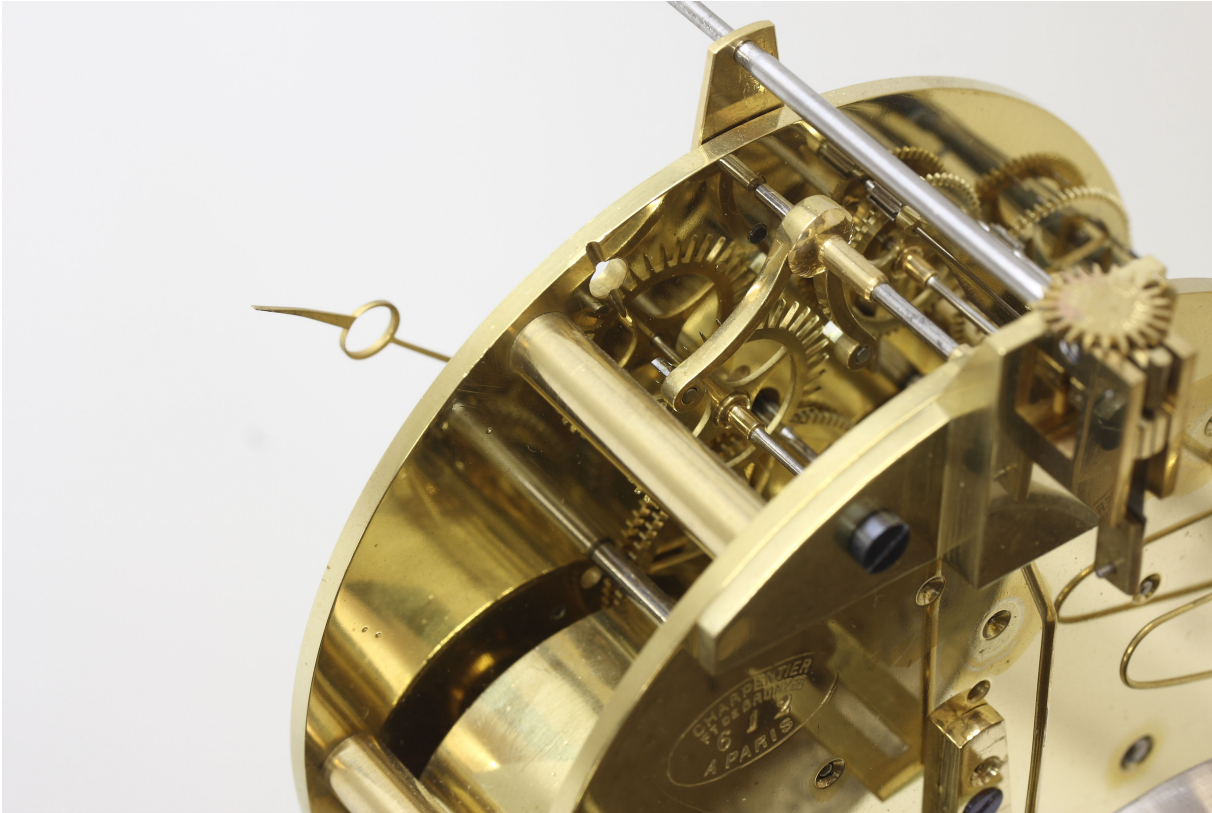
Signée sur le cadran: *Charpentier & Cie/ Bronzier/ rue Charlot à Paris.*











CHARPENTIER & Cie
PENDULE DE CHEMINÉE
L'automne

Travail parisien de la fin du XIXe siècle

Important groupe en bronze patiné représentant une bacchante assise entourée de deux putti, l'un offrant une grappe de raisins, l'autre jouant de la flûte. Il repose sur une base en marbre blanc ornée de deux guirlandes de fleurs en bronze doré et terminée par quatre patins, figurant en son centre le cadran émaillé à chiffres romains bleus, signé *Charpentier & Cie/bronzier/Rue Charlot à Paris*.



Mouvement de Paris à remontage hebdomadaire à deux barillets, celui de gauche pour une sonnerie des heures et des demies au passage, sur un timbre d'airain, système à râteau, celui de droite pour le mouvement à échappement auto-réglable à demi-rouleaux et suspension à lamelle, selon les brevets d'Achille Brocot. Aiguilles en laiton doré de type Bréguet. Estampillé à l'arrière *Charpentier, Ft de Bronzes à Paris* et numéroté 612.



CHARPENTIER & Cie Bronziers à PARIS

Situé au 8 rue Charlot à Paris en 1860, la société poursuit son activité sous l'appellation Lemerle-Charpentier entre 1870 et 1890. Lors de l'Exposition Universelle de Paris en 1878, les bronziers Lemerle-Charpentier ont présenté des garnitures, des vases, des torchères, et une grande et impressionnante horloge de Piat. (fig.1).

EXPOSITION UNIVERSELLE DE 1878



**Fig. 1. Grande Horloge néo-Louis XVI, exécutée par la maison Lemerle-Charpentier
Musée d'Art et d'Histoire de Troyes (N° inv. 894.15.19).**