

N° 2

JACQUES NÈVE

*Horloger d'Art*

+ 32 (0)477 27 19 08 - jneve@horloger.net - www.horloger.net

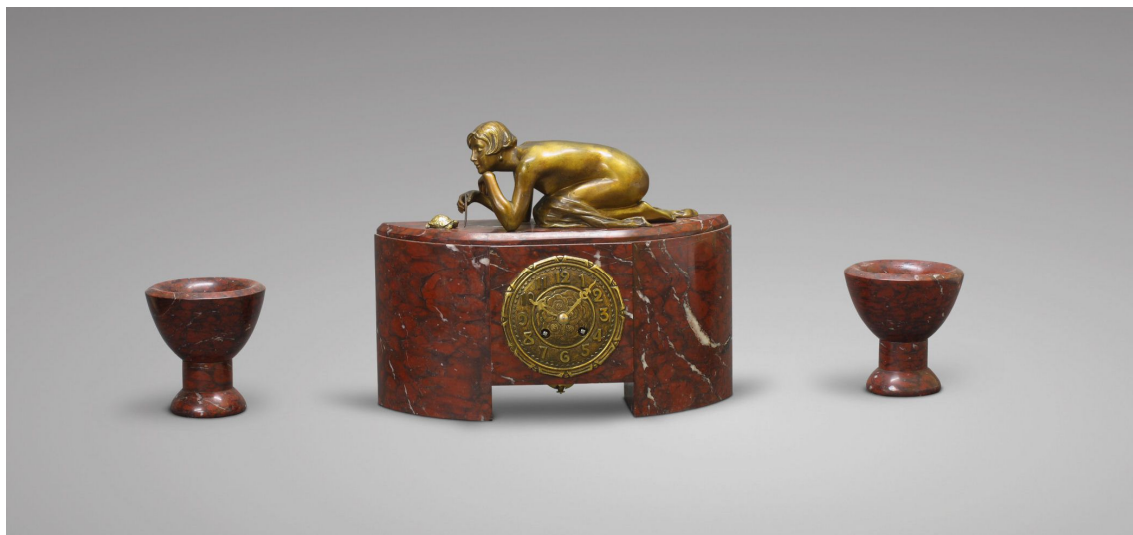
---

**Suzanne BIZARD**

**(Saint-Amand, 1873 - Paris, 1963)**

*La patience*

**GARNITURE DE CHEMINÉE ART DÉCO**



Vers 1925

Signée *S.Bizard* sur le drapé, à côté du pied droit.

Dimensions de la pendule et de la statue :

H. 30 cm, L. 37 cm, P. 13 cm

H. 10 cm, L. 28 cm, P. 10 cm

**Exposition** : « ART DÉCO à Saint-Quentin », Octobre 2015- Février 2016.





**Suzanne BIZARD**  
(Saint-Amand, 1873 – Paris, 1963)

*La patience*

**GARNITURE DE CHEMINÉE ART DÉCO**



Mouvement de Paris, sur une ébauche de la Société Clusienne (Cluses, France). Echappement à demi-rouleaux et suspension à lamelle d'après les brevets d'Achille Brocot, sonnerie à roue de compte, au passage des heures et demies sur un timbre d'airain, autonomie de quinze jours.

Cadran en bronze doré patiné avec chiffres arabes de style Art Déco, aiguilles en laiton finement découpées et dorées. Boîtier flanqué de deux coupelles, en marbre griotte du Minervois (Hérault-France)<sup>1</sup>, surmonté d'une statue en bronze doré patiné représentant « La Patience », une jeune femme nue, accroupie s'essayant à dresser une tortue. Sa coiffure à la garçonne et sa silhouette mince et élancée, en font un modèle caractéristique de l'Art Déco.

Dimensions de la pendule : H. 30 cm L. 37 cm P. 13 cm

Dimensions de la statue : H. 10cm, L. 28cm, P. 10 cm

Signée : *S. Bizard* sur le drapé à côté du pied droit.

**SUZANNE BIZARD**, femme sculpteur, sociétaire perpétuelle des Artistes Français, exposa au Salon jusqu'en 1930. Elle obtint une mention honorable en 1900 – où sa statue en plâtre *Vers l'idéal* (N° 1846) fut achetée par l'Etat -, et une médaille de bronze en 1913. Elle se fit une spécialité des portraits en buste, des statuette d'enfants et des groupes.

---

<sup>1</sup> Nous tenons à remercier monsieur Dominique Ménard, expert en marbre, membre de la CNES d'avoir bien voulu authentifier ce marbre.

