

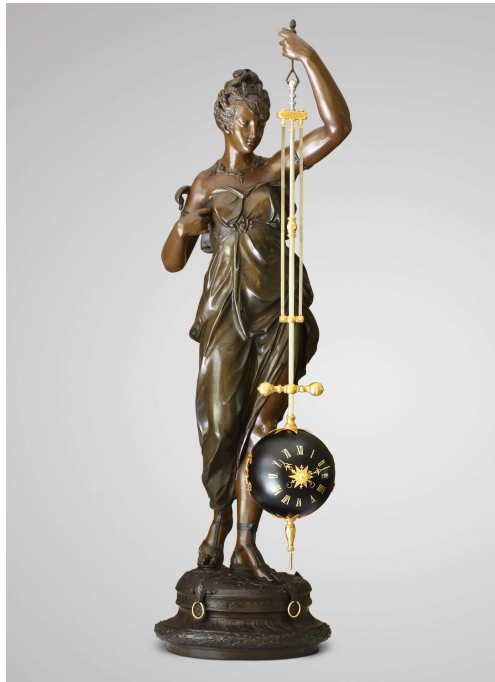
N° 75

JACQUES NÈVE
Horloger d'Art

+ 32 (0)477 27 19 08 - jneve@horloger.net - www.horloger.net

J. PRATT
Comptoir Général, Paris

IMPORTANTE PENDULE MYSTÉRIEUSE



Circa 1890

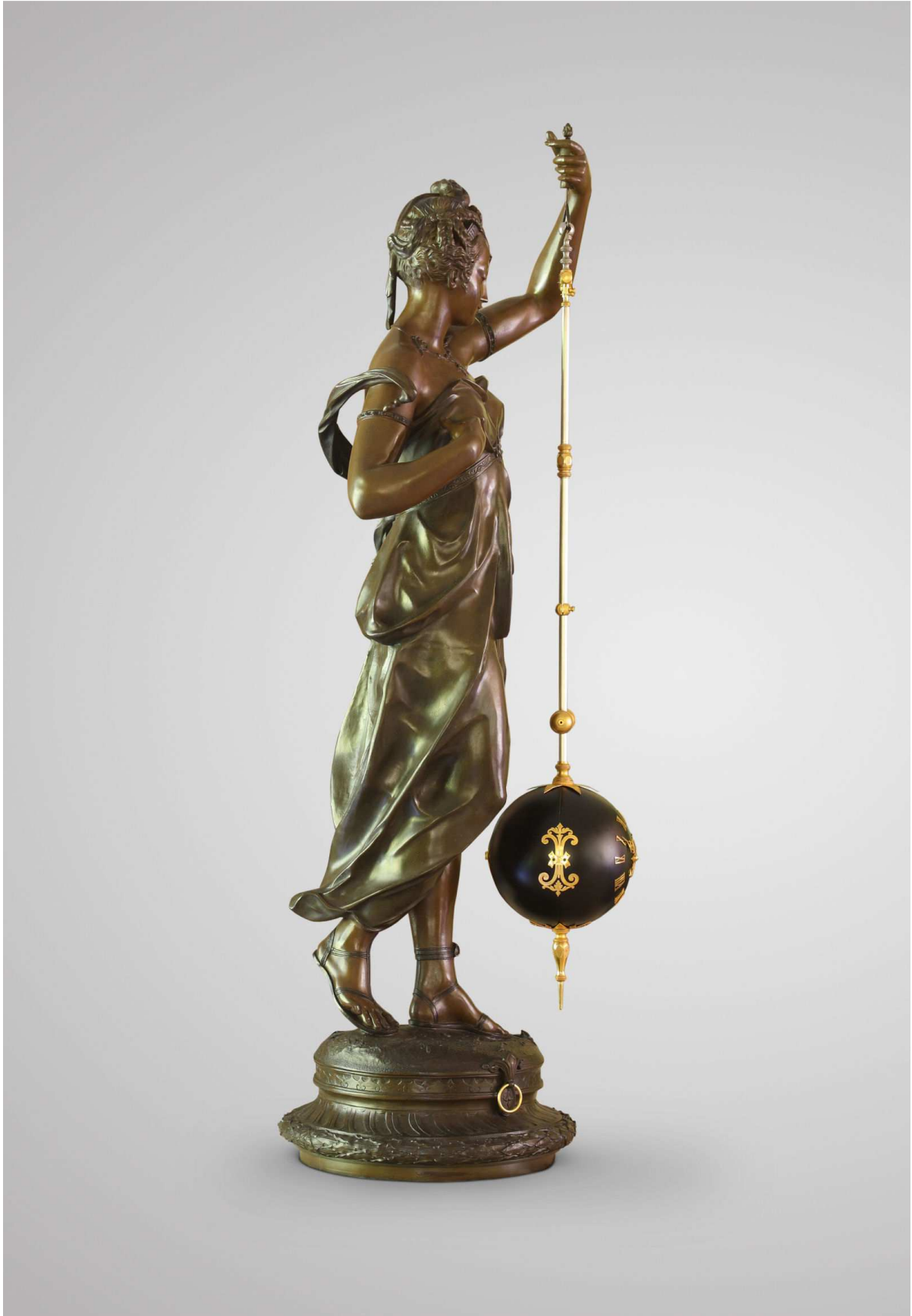
Régule

H. 123 cm, L. 35 cm, P. 40 cm

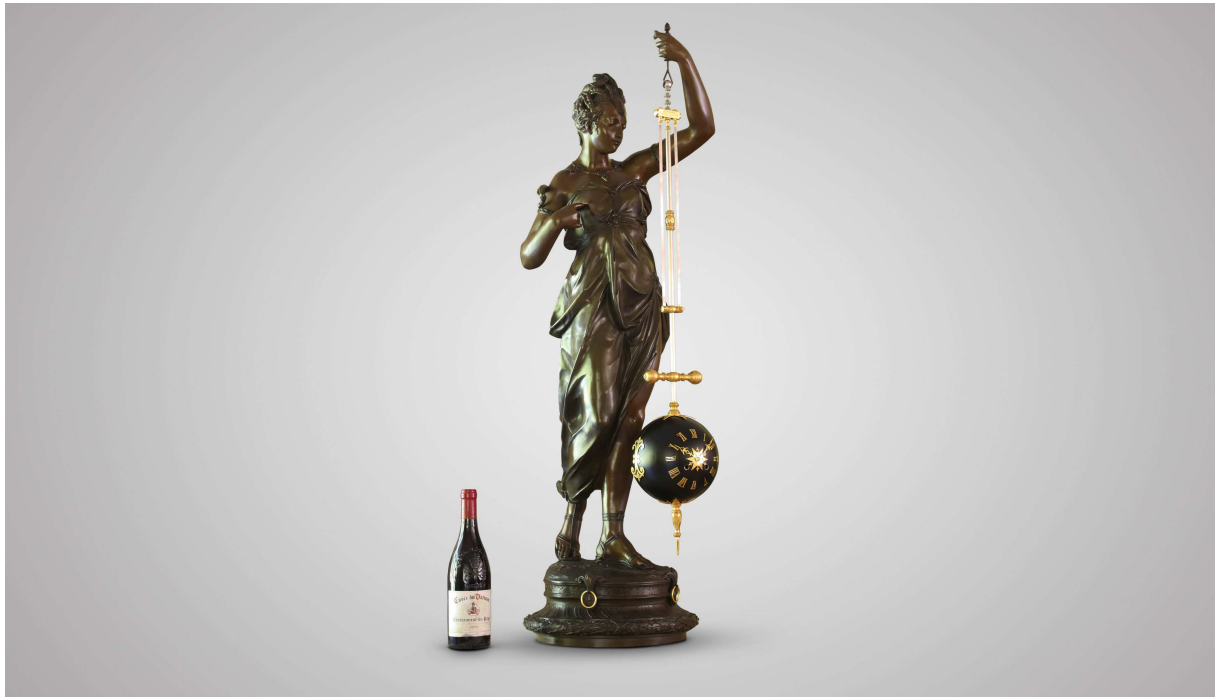
H. (48 ½ “), W. (13 ¾ “), D. (15 ¾”).

Signée sur le haut du support : *J. Pratt/Comptoir Général, Paris.*









J.PRATT
Comptoir Général, Paris

IMPORTANTE PENDULE MYSTÉRIEUSE

Pendule mystérieuse en régule, de grande taille, à torsion, signée *J. Pratt*,
Comptoir General, Paris.

Circa 1890.

Grand « mouvement de Paris » muni d'un échappement à demi-rouleaux de type *Brocot* à palettes de taille exceptionnelle en interaction avec une roue d'échappement à 9 dents (!). L'alternance se fait par l'intermédiaire d'une tige à l'intérieur du longeron de support maintenu par la statue. La sphère oscille sur elle-même de gauche à droite d'environ 30°, suspendue par deux fines et longues lamelles de ressort. Sonnerie des heures et demies sur une grande cloche argentée, actionnée par une roue de compte. Autonomie 8 jours.

Ladite sphère est creuse et en laiton peint noir, elle contient le mouvement d'horlogerie. Le cadran est fait de 12 chiffres romains et d'une étoile centrale en laiton ciselé doré, appliqués par-dessus. Deux très fines aiguilles en laiton ciselé doré, avec deux demi-lunes.

Le support est constitué d'une représentation en régule à deux patines d'une statue de femme drapée inspirée des célèbres modèles de la Renaissance italienne, dont le contrapposto apporte mouvement et légèreté à l'ensemble. Elle soutient d'un air gracieux la longue tige avec ses décorations et accessoires, qui se termine par une sphère indiquant l'heure et une pointe en bas. Cette dernière accentue l'impression de mystère émanant de la sphère et de son mouvement sur elle-même et non de gauche à droite. Le bras de la jeune femme reste immobile et, pourtant, la sphère poursuit son mouvement !

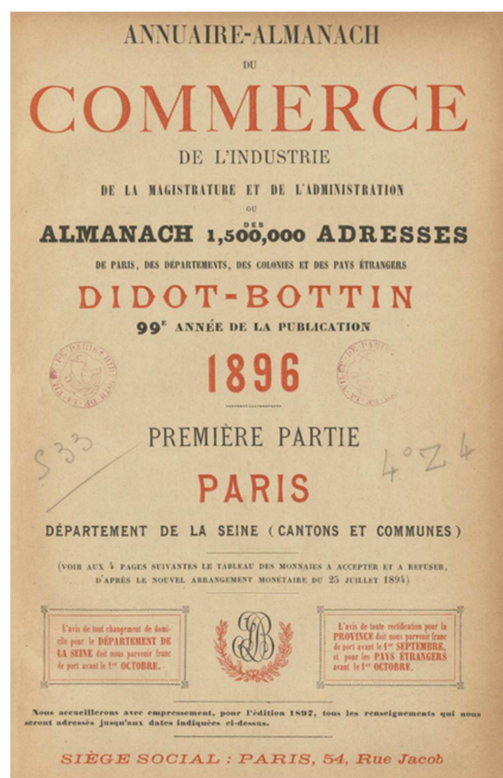
Les pendules mystérieuses, véritables tours de force, pleines d'ingéniosité ont toujours dissimulé leur fonctionnement, comme nous le démontre ici le contraste entre l'attitude en mouvement de la statue et la précision horlogère de la sphère.

H : 123 cm, L : 35 cm ; P : 40 cm - H : 48 ½ “ , W: 13 ¾ “ , D: 15 ¾”

LE COMPTOIR GÉNÉRAL



Selon la publicité du Didot-Bottin de 1896 (annuaire-almanach de commerce de l'industrie de la magistrature et de l'administration) le Comptoir Général, comptait parmi « les magasins les mieux assortis pour tout ce qui concerne : BIJOUTERIE, BRONZES D'ART, HORLOGERIE & AMEUBLEMENT, JOAILLERIE, MARBRES, ORFÈVRES Arg., SUSPENSIONS & MÉTAL BLANC, LUSTRES, COUTELLERIE, LAMPES & FOYERS DIAMANTS, Pendules de Voyage, PERLES 'PIERRES FINES' Prix de fabrique. Les magasins du Comptoir Général à Paris, n'ont pas de succursale, de représentants, ni d'agence dans aucune ville de France ou de l'Etranger. »



66 1/2

Comptoir Général

Maison H. RIONDET & J. PRATT, Succ^r

MAISON DE DÉTAIL : 9, Boulevard Poissonnière, 9
FABRIQUE ET MAISON DE GROS : 45, Rue du Sentier, 45

Les Magasins du Comptoir Général, à Paris, n'ont ni Agence, ni Succursale dans aucune ville de France ni de l'Étranger

TÉLÉPHONE 150-06



Représenté par la maison H.Riondet & J. Pratt, Succ., situé 9 boulevard Poissonnière et 45, rue du Sentier à Paris, il était membre de la chambre syndicale des Fabricants de bronzes, comme l'atteste « L'annuaire de la Curiosité et des Beaux-Arts » de 1911 (voir p. 50, ci-dessous reproduite).

50
ADRESSES COMMERCIALES

<p>BULTEAU, 31, rue Haxo.</p> <p>CABARET (A.), 8, rue du Vieux-Colombier.</p> <p>CABROL (A.), GOOSSE veuve, et BAZIN, succ., 66, rue d'Angoulême. Tél. 934.49.</p> <p>CAMELIN (J.), 14, rue des Filles-du-Calvaire.</p> <p>CAMUS (A.-D.), 9, rue Saint-Ambroise (boul. Voltaire).</p> <p>CANUS (P.), 14, rue de Commines. Tél. 1020.33.</p> <p>CANAL, 3, rue Cochin.</p> <p>CAPITAIN-GÉNY (E.) et C^o, 223, rue La Fayette.</p> <p>CARRÉ (Pierre), ciseleur sur tous métaux, 21, rue de Commines.</p> <p>CARRÉ (A.), 79, rue d'Angoulême.</p> <p>CARRÉ (C.), 24, boul. Richard-Lenoir. Tél. 917.94.</p> <p>CATTIN (L.), 11 et 13, rue des Filles-du-Calvaire.</p> <p>CAUMERS (Vve P.), 75, rue de Turenne. Tél. 1091.23.</p> <p>CELLIER et SIMONET-SIMONET FRÈRES, succ., 69, rue des Archives. Tél. 1014.19.</p> <p>CHACHOIN (P.) FILS, 12, rue Saint-Gilles. Tél. 1093.70.</p> <p>CHAMPEAU (P.), 63, rue Saint-Sabin. Tél. 945.32.</p> <p>CHANREL FRÈRES (ancienne maison BEAU-JOLIN T.), 26, rue du Roi-de-Sicile. Tél. 1027.70.</p> <p>CHAPUS (H.) FILS, 86, rue de Rivoli.</p> <p>CHARLES (Vve Alexis), 10, rue Commines.</p> <p>CHAUFAILLE (A.), 10, rue des Filles-du-Calvaire.</p> <p>CHAUNIER (A.), 21, rue Stendhal. Tél. 900.28.</p> <p>CHEVALIER (G.), 14, rue Chauveau-Lagarde.</p> <p>CHODOT et LÉQUIPÉ, 32, rue Popincourt.</p> <p>CHRISTOFLE et C^o, Orfèvrerie argentée, d'or et d'argent, galvanoplastie, 56, rue de Bondy. Tél. 429.18.</p> <p>CLOPIN, 21, rue de Turenne.</p> <p>COLIN et C^o, 17, rue des Tournelles. Tél. 1022.32.</p> <p>COMBE FRÈRES, 29, rue Notre-Dame-de-Nazareth.</p> <p>COMPTOIR GÉNÉRAL, Maison RIONDET (H.), PRATT (J.), succ., 9, boul. Poissonnière. Tél. 150.06.</p>	<p>CONTENOT, O. A. (J.) et LELIÈVRE, O. A. (J.), succ. de VIRLET (Léon), Statuettes, groupes, bustes, pendules, candélabres, girandoles, électricité d'art, statuettes en marbre, vases, encensoirs, étains d'art, prix de courses, de tir, concours, etc., 12, rue Oberkampf. Tél. 934.91.</p> <p>COTTAN (Br.) FRÈRES et C^o, succ. de GARNIER (R.), 30, boul. de la Bastille.</p> <p>COTTIN (R.), 25, rue Amiot. Tél. 931.17.</p> <p>COUROUX, 1, pass. Saint-Sébastien.</p> <p>DANTHON, 25, av. de l'Opéra. Tél. 209.48.</p> <p>DAUBRÉE, Pendules et vases de style, statuettes, bronzes d'ameublement, fantaisies bronzes, 132, rue Vieille-du-Temple. Tél. 1019.38.</p> <p>DELARUE, 108, rue Vieille-du-Temple. Tél. 1001.34.</p> <p>DELISLE (des FRÈRES), 24, rue Pavée. Tél. 1021.34.</p> <p>DELTOUR (Clément) et C^o, 173, boul. Murat.</p> <p>DENONVILLIERS (Maurice), 22, rue Saint-Ferdinand. Tél. 575.44.</p> <p>DERAUX, 16, Faub.-du-Temple.</p> <p>DEROUILLA, 17, rue Richard-Lenoir. Tél. 923.99.</p> <p>DESMAREST (Ch.), FRANCHMONT, succ., 2, imp. Franclemont (JAMAULT, dépositaire, 31, rue Falguère).</p> <p>DEZAVIS et BÉCHARD, 6, rue Béranget. Tél. 1032.23.</p> <p>DILLY (C.) et COUPEGHOUX, 15, rue Bergère.</p> <p>DOSTAL, 28, av. Daumesnil. Tél. 929.92.</p> <p>DUBRUJEAUD et RICHERMOZ (Jean), 41, rue Saint-Sébastien. Tél. 923.26.</p> <p>DUCHEZ (E.), 8, rue de la Perle.</p> <p>DUDACH (E.), 10, rue Sainte-Anastase.</p> <p>DUFOUR, 6, rue des Filles-du-Calvaire.</p> <p>DUJEU, 34, rue de Turenne.</p> <p>DUTILLOIS, 88, pass. Brady.</p> <p>ETLING (Edmond) et C^o, ancienne maison QUANTINET (Léon), (Galerie Béranget), 153 bis, rue du Temple. Tél. 1031.47.</p> <p>ETTLINGER (L.) et FILS, 9, rue Sainte-Anastase. Tél. 1002.16.</p> <p>FABRE (G.), ancienne maison BEILLIER et FABRE, 4, rue des Filles-du-Calvaire. Tél. 1029.29.</p>
---	--

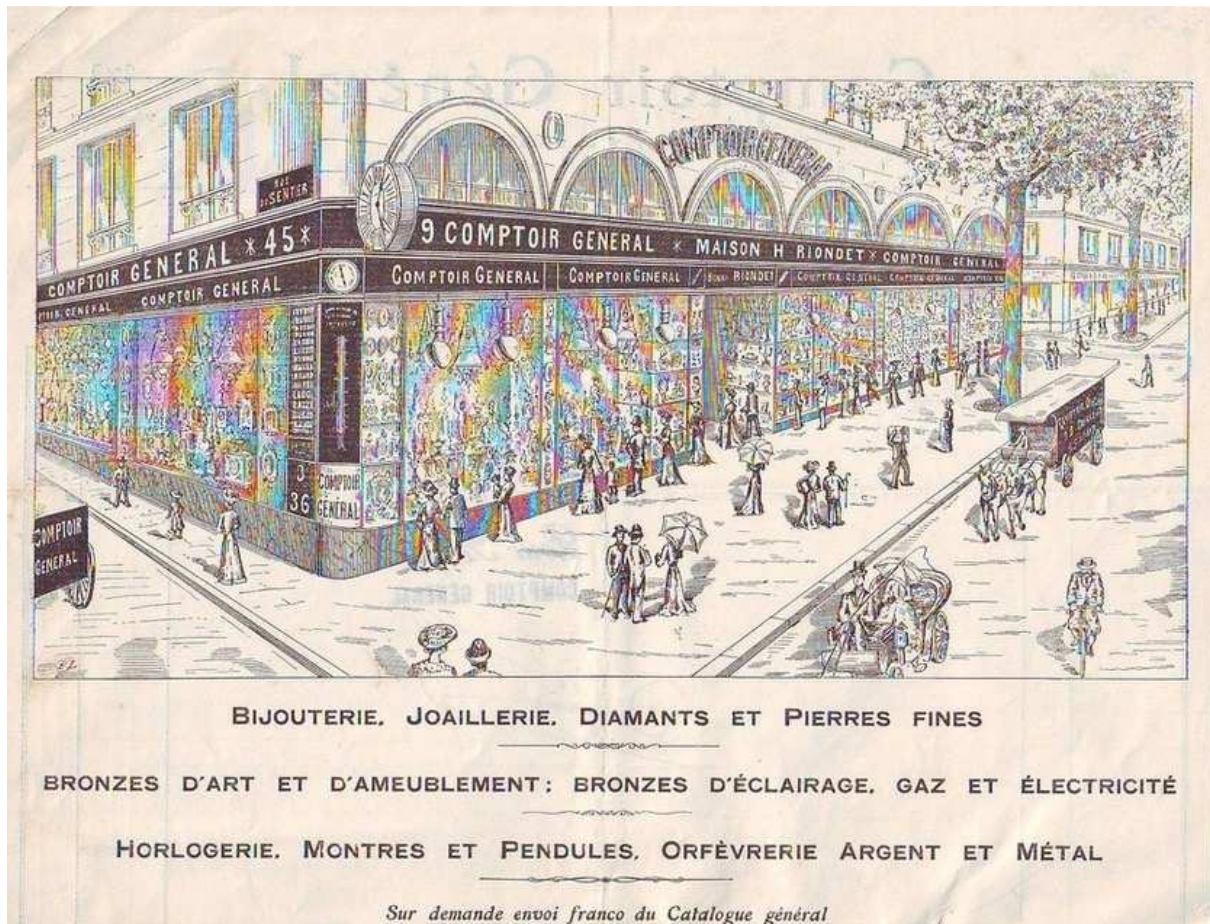
Pierre CHEVALIER

BRONZES ET LUSTRES

REPRODUCTION DE LUSTRES ANCIENS

ET D'OBJETS D'ART ANCIENS

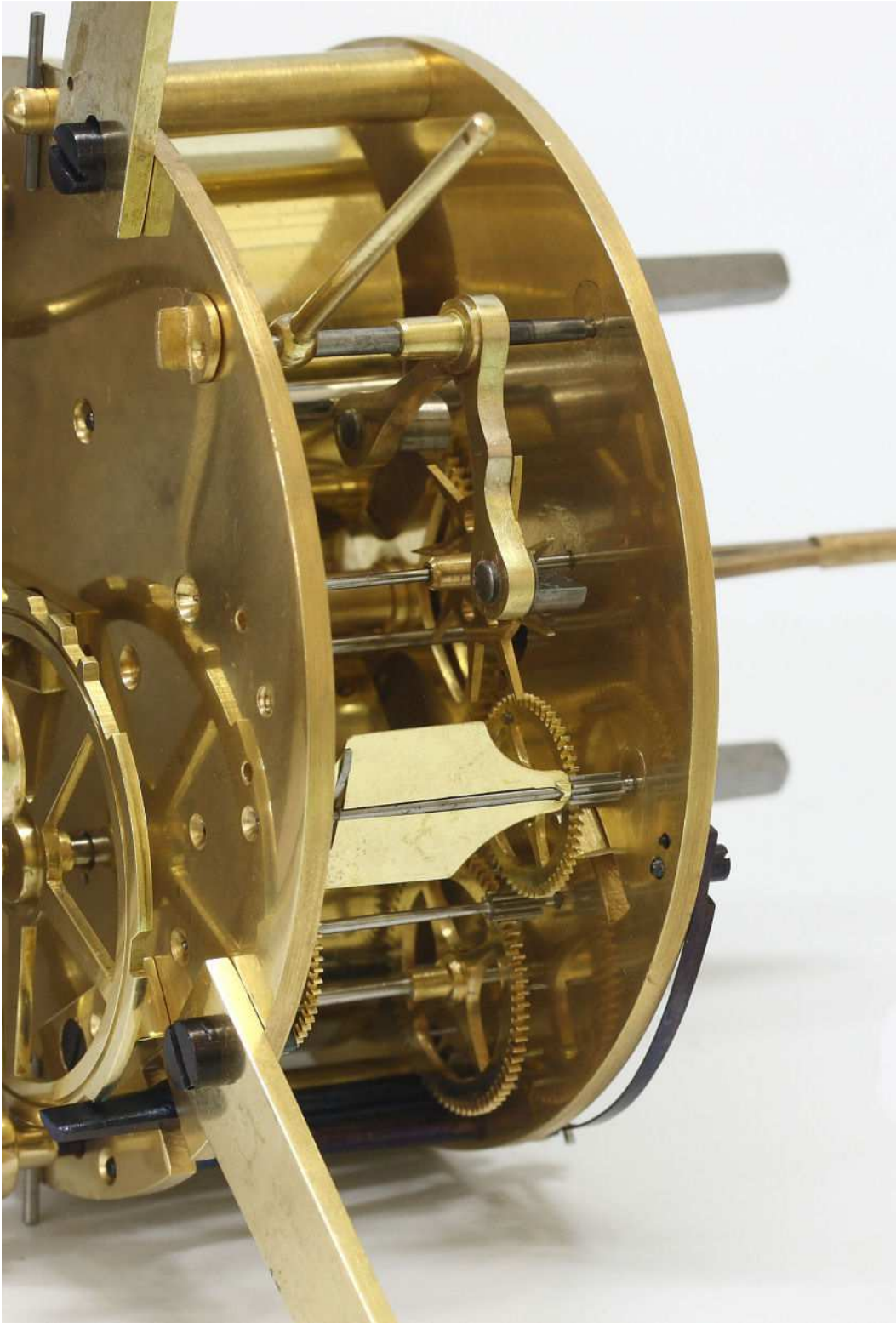
34, Rue de la Boétie, 34



Situé à l'angle des grands boulevards parisiens, sur la voie royale qui reliait déjà sous le Second Empire la Madeleine au Gymnase, le Comptoir Général figurait parmi les magasins importants du Paris de la fin du XIXe siècle, dans lesquels on entrait et circulait librement.

Allant de la Place de la Madeleine au Café des Variétés situé sur le Boulevard Montmartre, une foule élégante de promeneurs s'y arrêtait pour y admirer ses vitrines achanlandées de façon spectaculaire.

Contemporain des Grands Magasins, tels que les Grands Magasins du Louvre, du Bon Marché, et de la Samaritaine, il témoignait à son échelle, des nouvelles formes de commerces mises en place dans la capitale durant la seconde moitié du XIXe siècle. Devenus des vitrines, n'hésitant pas à faire appel à la publicité, ils proposaient une offre commerciale diverse et variée, mise en scène de manière élaborée, parfois même luxueusement.





ANNEXES DOCUMENTAIRES

MODÈLES DE COMPARAISON



Pendule mystérieuse, France, circa 1890.



Pendule de Salon, attribuée à J.J. Meister Paris, circa 1890.



Guilmet, rare et imposante pendule mystérieuse, circa 1885.



Pendule mystérieuse, sculpture d'Auguste Moreau, France, circa 1890.